

**ID:83533****1,120,000****Коммерческая / Торговое помещение, Екатеринбург, Бебеля Улица, 1  
120 000**

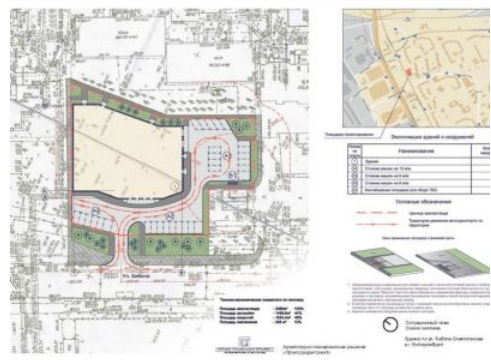
<b>Продать или Сдать</b>	Аренда
<b>Тип</b>	Торговое помещение
<b>Город</b>	Екатеринбург
<b>Улица</b>	Бебеля Улица
<b>Номер дома</b>	132а
<b>Площадь общая</b>	1400

Универсальное торгово-офисное помещение, расположенное в Железнодорожном районе города Екатеринбурга на пересечении улиц Бебеля и Опалихинская. Помещение подойдёт под различные виды деятельности. Объект представляет собой здание сложной формы, состоящее из одноэтажного объема, размерами в осях 37х43,7м. Высота этажа- 5,0 м. Внутреннее пространство разделено на универсальный зал, инвентарные, административные помещения, раздевалки, кладовые, санузлы, ИТП, венткамеру, электрощитовую. Ввод в эксплуатацию: 2018 г. Число этажей: 1 Парковка: 30 машиномест Аренда площади до 1400м2 Стоимость: 800р./м2



Элевация по ул. Салова Орлова  
к/г. Восток

Некоммерческое партнерство  
«Агентство по развитию жилищного строительства»



- 8. Прогнозируемые нагрузки**
- 8.1. Силы воздействия ветра - 1
  - 8.2. Силы воздействия снега - 2
  - 8.3. Силы воздействия сейсмического воздействия - 0,2
  - 8.4. Класс функциональной нагрузки здания - 1
  - 8.5. На всех этажах не допускается размещение помещений (помещений) с массовым пребыванием людей, за исключением помещений, предназначенных для размещения инвалидов, в соответствии с требованиями 8.5.1.
  - 8.6. Помещения для размещения инвалидов должны быть оборудованы в соответствии с требованиями 8.6.1.
  - 8.7. Обеспечение доступности помещений для инвалидов должно осуществляться в соответствии с требованиями 8.7.1.
  - 8.8. При проектировании помещений для размещения инвалидов должны быть обеспечены:
    - 8.8.1. Наличие пандусов, лифтов, подъемников, поручней, тактильных указателей, звуковых сигналов и других технических средств, обеспечивающих доступность помещений для инвалидов.
    - 8.8.2. Наличие помещений для размещения инвалидов, оборудованных в соответствии с требованиями 8.8.2.1.
    - 8.8.3. Наличие помещений для размещения инвалидов, оборудованных в соответствии с требованиями 8.8.3.1.
    - 8.8.4. Наличие помещений для размещения инвалидов, оборудованных в соответствии с требованиями 8.8.4.1.
- 9. Планировка помещений**
- 9.1. Планировка помещений должна обеспечивать удобство пользования помещениями.
  - 9.2. Планировка помещений должна обеспечивать удобство пользования помещениями.
  - 9.3. Планировка помещений должна обеспечивать удобство пользования помещениями.
  - 9.4. Планировка помещений должна обеспечивать удобство пользования помещениями.
- 10. Мероприятия по обеспечению безопасности**
- 10.1. Планировка помещений должна обеспечивать безопасность пользования помещениями.
  - 10.2. Планировка помещений должна обеспечивать безопасность пользования помещениями.
  - 10.3. Планировка помещений должна обеспечивать безопасность пользования помещениями.
  - 10.4. Планировка помещений должна обеспечивать безопасность пользования помещениями.
- 11. Акустика**
- 11.1. Планировка помещений должна обеспечивать акустический комфорт.
  - 11.2. Планировка помещений должна обеспечивать акустический комфорт.
  - 11.3. Планировка помещений должна обеспечивать акустический комфорт.
  - 11.4. Планировка помещений должна обеспечивать акустический комфорт.
- 12. Прогнозируемые нагрузки помещений и оборудования**
- 12.1. Прогнозируемые нагрузки помещений и оборудования должны быть определены в соответствии с требованиями 12.1.1.
  - 12.2. Прогнозируемые нагрузки помещений и оборудования должны быть определены в соответствии с требованиями 12.1.2.
  - 12.3. Прогнозируемые нагрузки помещений и оборудования должны быть определены в соответствии с требованиями 12.1.3.
  - 12.4. Прогнозируемые нагрузки помещений и оборудования должны быть определены в соответствии с требованиями 12.1.4.
- 13. Мероприятия по обеспечению безопасности**
- 13.1. Мероприятия по обеспечению безопасности должны быть определены в соответствии с требованиями 13.1.1.
  - 13.2. Мероприятия по обеспечению безопасности должны быть определены в соответствии с требованиями 13.1.2.
  - 13.3. Мероприятия по обеспечению безопасности должны быть определены в соответствии с требованиями 13.1.3.
  - 13.4. Мероприятия по обеспечению безопасности должны быть определены в соответствии с требованиями 13.1.4.
- 14. Технические характеристики помещений**
- | №   | Наименование             | Ед. изм. | В |
|-----|--------------------------|----------|---|
| 1.1 | Площадь помещений        | кв. м    | 1 |
| 1.2 | Объем помещений          | куб. м   | 1 |
| 1.3 | Плотность помещений      | кв. м    | 1 |
| 1.4 | Плотность помещений      | кв. м    | 1 |
| 1.5 | Средняя высота помещений | м        | 1 |
| 1.6 | Количество помещений     | шт.      | 1 |
| 1.7 | Количество помещений     | шт.      | 1 |

