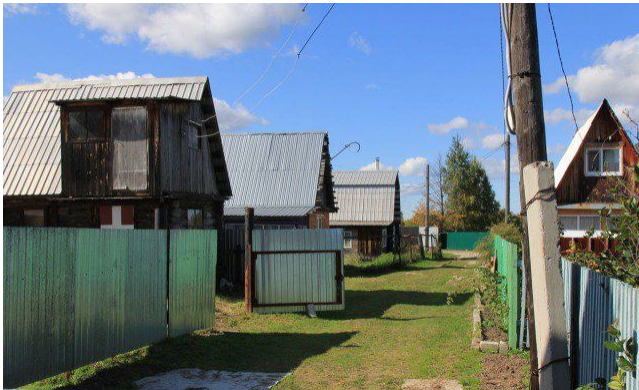


ID:86242

**450,000****Частный сектор / Дача, Тюмень, Велижанский Тракт, 450 000**

|                          |                   |
|--------------------------|-------------------|
| <b>Продать или Сдать</b> | Продажа           |
| <b>Тип</b>               | Дача              |
| <b>Город</b>             | Тюмень            |
| <b>Район</b>             | Центральный       |
| <b>Улица</b>             | Велижанский Тракт |
| <b>Номер дома</b>        | 9 км.геолог-1.    |
| <b>Участок</b>           | 5                 |
| <b>Этажность</b>         | 2                 |
| <b>Материал дома</b>     | Бревно            |
| <b>Площадь общая</b>     | 28                |

Продам дачный участок Площадь S=538.00 м2 "Геолог-1", поворот в сообщество в 500 метрах от объездной дороги. Место: + Место высокое, никогда не топило. + В собственности, есть все документы. + Без долгов. + В черте города, прописка! + Бесплатный, центральный пляж Липового озера в пяти минутах ходьбы от участка. + От федеральной трассы и до участка проложен асфальт с 2015 года (грунтовых дорог нет). + Въезд на участок отгорожен воротами, от центральной дороги общества (место не проходное) + Спокойное место, трезвые соседи + В 10 минутах ходьбы магазин (продуктовый, промышленный и строительный отдел). + Электричество круглый год. + В перспективе подведение газа На участке: + Капитальный колодец, вода всегда есть. + Металлическая теплица 6х4, покрыта поликарбонатом. + Баня. Разделена на три части (парилка, предбанник и зона отдыха). + Отдельная постройка (туалет и кладовка для инструмента). + Летний домик 3х4. Первый этаж из бревна. Второй этаж мансардный. + К дому и к бане подведено. электричество, стоят отдельные счетчики. + Участок ровный, земля плодотворная. Есть насаждения. + Автобусы круглый год (летом дачные рейсовые, зимой междугородние на Н. Тавду и др.) + На участке установлена бочка для летнего душа, либо для теплого полива. + Один собственник на протяжении 30 лет. " -" Минусы !!! - В бане, зона отдыха - нужно заменить участок пола. Выложить из доски. - Дом - просел фундамент на 30 см. Сейчас высота потолка первого этажа равна 175 см. Дом стоит на пяти металлических бочках, заполненных цементом. Нужно поднять дом донкратами и усилить действующий фундамент, либо залить новый вокруг дома и поднять на него. Или установить винтовые сваи и поднять на них. - Дом не утеплен. Есть щели в оконных проемах первого этажа и в полу. - Бочку для полива нужно закрепить для устойчивости. Собственник!!!! Михаил Просмотр без проблем. Не агенство, не агент)





