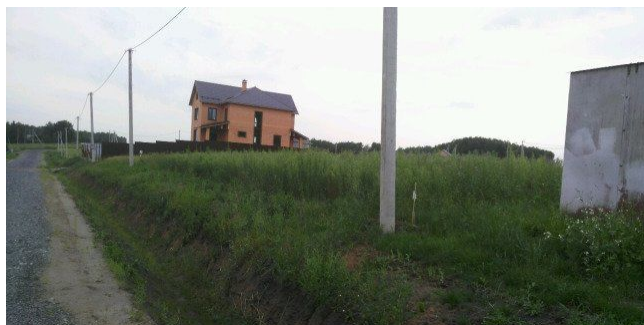


ID:86314**8,700,000****Частный сектор / Дом, Тюмень, 8 700 000**

Продать или Сдать	Продажа
Тип	Дом
Город	Тюмень
Район	Калининский
Участок	10
Этажность	2
Материал дома	Кирпичный
Площадь общая	167

Продам новый дом в КП "Альпийская Долина", дом находится в уникальном для равнинного ландшафта Тюмени месте, на холме, с окон дома чудесный вид! Дом по внешнему периметру 14/9 метров, выполнен на свайно-ростверковом фундаменте (45 свай: размер 0,30/2,5 метра, фундамент высота 1,2 м./ширина 0,6 м.). Поверх фундамента кладка цоколя высота 0,9 м. кирпич Кемма М-200, стены выполнены из керамзитоблоков (39 см.) + утеплитель экструдированный пенополистирол "Пеноплекс" (2/по 50 мм), облицовка кирпич керамический под расшивку с красителем "Брылино" М-150 цвета шоколад и солома, итого толщина стен 63 см. Все перекрытия (1,2 этажи и чердак) выполнены из плит перекрытия ЖБИ-5 и ЖБИ-1, все проемы (оконные, дверные) перекрыты ж/б перемычками, чердак выполнен с кладкой фронтонов, пол чердака над плитой перекрытия утеплён (50 мм. Экструдированный пенополистирол + 10 см керамзит, поверху зашито доской 50 мм.), крыша перекрыта металлочерепицей. Окна большие, дом светлый, окна 3-й стеклопакет с энергосберегающими стеклами (производство "Пластиконструкция"). Потолки 1 этаж - 3,20 метра, 2 этаж - 2,65 метра... В дом введены все коммуникации (все введено под фундаментом ниже глубины промерзания): - скважина 38 метров в кессоне из полимерпесчаных колец (глубина кессона 2,5 метра), - шина заземления (2/6 = 12 метров), - канализация, - вводной электрический кабель, кабели на баню и гараж. Все указанные коммуникации выведены в цоколь, далее в дом, в цоколе установлен резервный генератор "Huter" 5,5 к.вт. Улица газифицирована, газ за забором. Канализация: Септик (станция глубокой очистки Топас - 6 двухкомпрессорная), слив очищенной воды осуществляется в дренажный колодец глубиной более 3-х метров). Фундамент забора свайно-ростверковый (сваи 15 шт. 0,30/2,5 м., Ростверк длиной 24 метра высота 1,5 м., ширина 40 см), фундамент выполнен с закладными из труб. Подпорная стена высотой более 2 метров (на 14 сваях), въездная площадка (залита плита) армированная, бетон 350 марочной прочности. Забор из металлопрофиля с боковых сторон и с задней части участка, выполнен из утолщенных труб (с заглублением на 0,8-1,0 метра и бетонированием). Дом подготовлен для монтажа систем теплых полов и иных систем: 1 этаж дома утеплён экструдированным пенополистиролом 50 мм. (графитовым), уложена металлическая сетка, тех.помещение облицовано керамической плиткой, 1 этаж частично оштукатурен, установлена современная система водоподготовки и водоочистки, отопление и горячее водоснабжение дома: электрокотел "Протерм Скот", бойлер "Бакси". Остаются различные строительные материалы (кирпич различный, керамзитоблоки и пр.). Дом в данный момент уже используется как жилой, планировка комнат свободная (межкомнатных стен нет пока), строился для себя, краснеть мне за дом не придется, продается по себестоимости ввиду обстоятельств личного характера... Если приобретёте данный дом, то каждый день будете радоваться прекрасным видам из окна: лес, река Кулига, деревня внизу, в 3 км от дома р. Тура...





