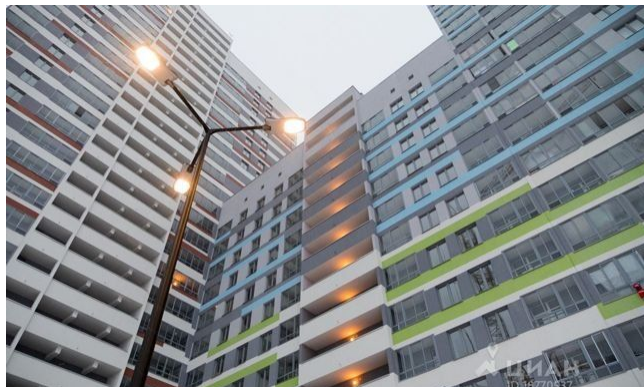


**ID:91828****2,400,000****Вторичный рынок / Квартира, Екатеринбург, Евгения Савкова Улица, 2  
400 000**

<b>Продать или Сдать</b>	Продажа
<b>Тип</b>	Квартира
<b>Город</b>	Екатеринбург
<b>Метро</b>	Чкаловская
<b>Улица</b>	Евгения Савкова Улица
<b>Номер дома</b>	8
<b>Кол.во комнат</b>	1
<b>Этаж</b>	12
<b>Этажность</b>	17
<b>Материал дома</b>	Панельный
<b>Площадь общая</b>	32
<b>Площадь жилая</b>	20
<b>Площадь кухни</b>	10

**РАСПОЛОЖЕНИЕ:** Предлагаем Вашему вниманию 1к квартиру - студию 32,24м<sup>2</sup> в Новом жилом комплексе "ПЕРЕМЕНА" в районе Широкой речки, в квартале улиц Екатерининская – Хрустальногорская, со встроенными коммерческими помещениями на первом этаже и двухуровневым подземным паркингом. **О КВАРТИРЕ:** Уже в ближайшие пару месяцев вы уже сможете стать обладателем своей собственной недвижимости! Квартира с отделкой «под ключ»: установлены входная сейф-дверь, межкомнатные двери, пластиковые окна с двухкамерным стеклопакетом, остекление лоджии; стены оклеены обоями под покраску; на полу - ламинат, скрытая электропроводка; установлены сантехника и приборы поквартирного учета воды, тепла, электроэнергии, домофон. Вид из окон - ВО ДВОР, что немаловажно. **О ЖИЛОМ КОМПЛЕКСЕ:** При возведении здания применяется каркасно-монолитная технология, что позволяет обеспечить удобную планировку квартир и высокую энергоэффективность дома. В квартирах - высокие потолки и крупноформатные окна. В подъездах запроектированы специальные помещения для консьержей, будут установлены современные грузопассажирские лифты, а на первых этажах разместятся объекты инфраструктуры – магазины, аптеки, детский клуб. В шаговой доступности от жилого комплекса будет располагаться муниципальный детский сад. На территории комплекса предусмотрено **ОБОРУДОВАНИЕ** Площадок для прогулок и отдыха. Благодаря выгодному расположению района рядом с Екатеринбургской кольцевой автодорогой, жители комплекса смогут быстро добраться до центральной части и других районов города, а также выехать за пределы Екатеринбурга. Кроме того, в ближайшее время в перспективе микрорайоны «Широкая речка» и «Академический» будут связаны автодорогой, что дополнительно повысит транспортную доступность!

